

## COMMENT SE PROPAGENT - ELLES ?

- En déplacement ou en voyage, elles peuvent migrer dans vos bagages.
- En recevant chez vous une personne infestée.
- En achetant des meubles ou des vêtements d'occasion.
- En récupérant des meubles en pied d'immeuble ou dans la rue.



## QUELS BONS GESTES ADOPTER ?

- 1 En voyage, inspectez la literie et de retour chez vous ne posez pas vos bagages sur le lit et vérifiez vos affaires avant de les ranger.
- 2 Passez régulièrement l'aspirateur.
- 3 Inspectez les meubles et lavez les vêtements d'occasion.
- 4 Vérifiez régulièrement votre literie et en cas de suspicion vos meubles et plinthes.
- 5 Maintenir un logement propre et sans encombrant.
- 6 En cas de doute, contactez votre agence de gestion.



## VOUS SUSPECTEZ LA PRÉSENCE DE PUNAISES DE LIT CHEZ VOUS ?



- 1 **Alertez** au plus vite votre responsable clientèle
- 2 **Ne paniquez pas, ne traitez pas vous même** et ne vous débarrassez pas de vos affaires ! **Des solutions existent.**
- 3 **Adoptez les bons gestes** décrits dans cette brochure



Punaises de lit

NE LES LAISSEZ PAS S'INSTALLER CHEZ VOUS...



graphisme : le BoudoirGraphique - Patrimoine juillet 2023

On constate une nette augmentation de la présence de punaises de lit dans les logements depuis ces 5 dernières années.

C'est un problème majeur et croissant, qui ne relève pas d'une question d'hygiène ou de vétusté d'un lieu.

C'est pourquoi il est essentiel d'être tous informés et mobilisés pour détecter et venir à bout des punaises.

**Il est important de réagir au plus vite !**

## QU'EST-CE QU'UNE PUNAISE DE LIT ?

- Des insectes de couleur brun roux, aussi gros qu'un pépin de pomme 4 à 7mm.
- Une femelle peut pondre jusqu'à 12 œufs par jour.
- Elles ne transmettent aucune maladie mais elles laissent un grand nombre de piqûres et démangeaisons sur le corps.
- On les retrouve dans les meubles, la literie, les armoires, les plinthes, les prises électriques et interrupteurs.



## COMMENT LES REPÉRER ?

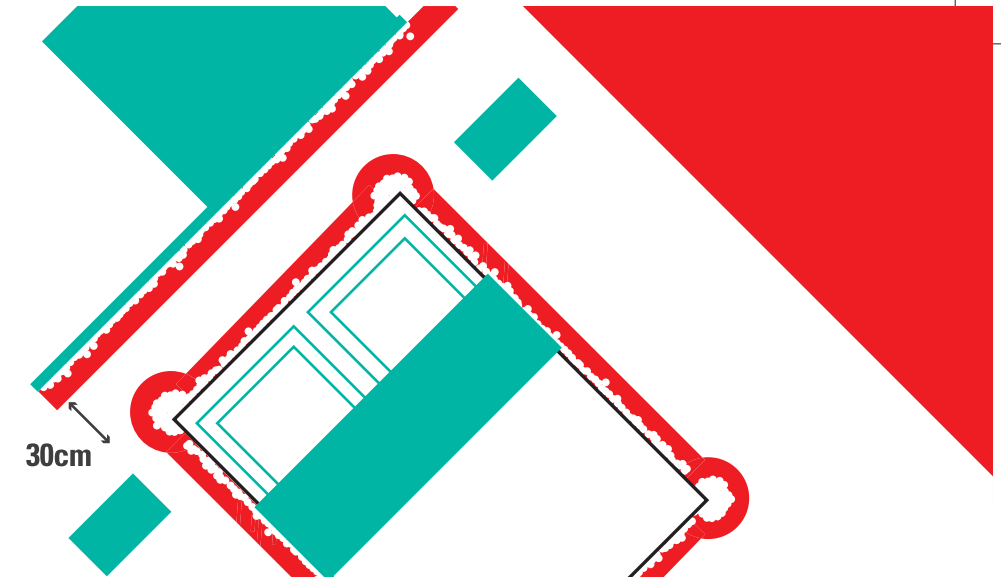
- Si vous constatez des piqûres sur votre peau.
- Si vous observez des petites taches rouges sur vos draps ou petites taches noires sur votre matelas ou mobilier.



# NOTRE PLAN D'ACTION

Afin de **venir à bout des punaises de lit**, PATRIMOINE a mis en place un plan de lutte avec un prestataire spécialisé. Il est entièrement **financé par PATRIMOINE**.

Pour être efficace votre aide et votre mobilisation sont indispensables.



Terre de Diatomée

**Attention**  
il existe plusieurs terres de Diatomée, il convient de bien se renseigner avant un usage personnel.

## étape 1

### Suspicion d'infestation

En cas de suspicion ou de signalement d'une infestation, PATRIMOINE informera les locataires concernés du plan d'action qui sera mis en place.

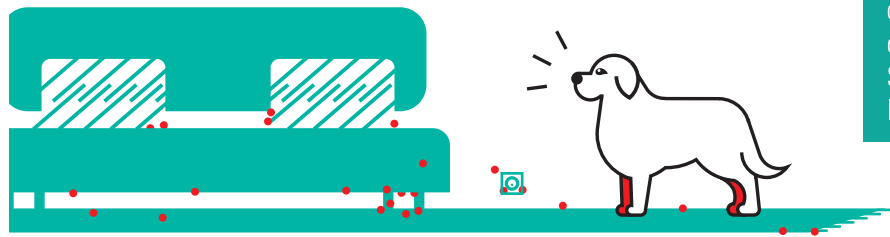
## étape 2

### Détection canine et recensement des lieux infestés

Cette action est indispensable pour établir un diagnostic précis des lieux infestés. En effet cela peut concerner plusieurs zones : un ou plusieurs logement(s), les parties communes, les caves ou local poubelles...

Pour cela, il sera nécessaire de :

- Laisser libre accès au logement toutes les pièces doivent être inspectées.
- Transmettre toutes les informations concernant l'historique de l'infestation et remplir précisément le questionnaire.



## étape 3

### Préparation des logements infestés

Si vous êtes concernés par une invasion de punaises de lit, il sera important de **bien préparer votre logement et respecter les consignes transmises**.

De manière générale, il vous faudra :

- **Enlever** vos draps, housse de couette, taies d'oreiller et débarrasser sous vos lits. **Vider** vos armoires, vos commodes et tables de chevet.
- **Passer l'aspirateur** sur vos matelas, sommiers et le sol. Nettoyer votre aspirateur après chaque utilisation et jeter le contenant dans un sac bien fermé.
- **Laver** vos textiles (vêtements, linge de maison, rideaux...) à 60°, ou les mettre 72h au congélateur. Puis **ranger-les dans des sacs bien fermés**.
- **Ecarter** vos meubles et lits des murs d'environ 30cm
- Désencombrer un maximum votre appartement.

Il ne sera pas utile de vous débarrasser de toutes vos affaires ou de vos vêtements infestés. Si besoin, il faut l'accord du prestataire.

**Attention, ne surtout pas jeter vos meubles ou affaires en pied d'immeuble.**

## étape 4

### Le traitement

Le produit utilisé est 100% naturel et efficace : la **Terre de Diatomée**.

Le traitement par le prestataire se déroulera en 4 temps :

- 1 **Élimination d'un maximum de punaises de lit** grâce à un aspirateur puissant et l'application de vapeur à 180°.
- 2 **Mise en place des pièges de terre de Diatomée** : plinthes, sommier, autour du lit, prises électriques, interrupteurs... Ce dispositif devra être maintenu sur 3 à 5 semaines.
- 3 Pour que les pièges soient efficaces, il est indispensable que les personnes continuent à dormir dans leur chambre et maintiennent le lit éloigné du mur.
- 4 Afin de s'assurer du bon déroulement du traitement des contrôles seront réalisés régulièrement.

Penser à garder quelques vêtements et affaires de couchage déjà lavés qui vous seront nécessaires pour les jours qui suivront l'intervention

## étape 5

### Les mesures correctives

En fonction des contrôles réalisés, des mesures correctives pourront être mises en place dans les logements.

